



MICROZONAZIONE SISMICA - LIVELLO 1
 (DGR 545/10 - DGR 535/12)

CARTA DELLE MOPS

Scala 1:10.000

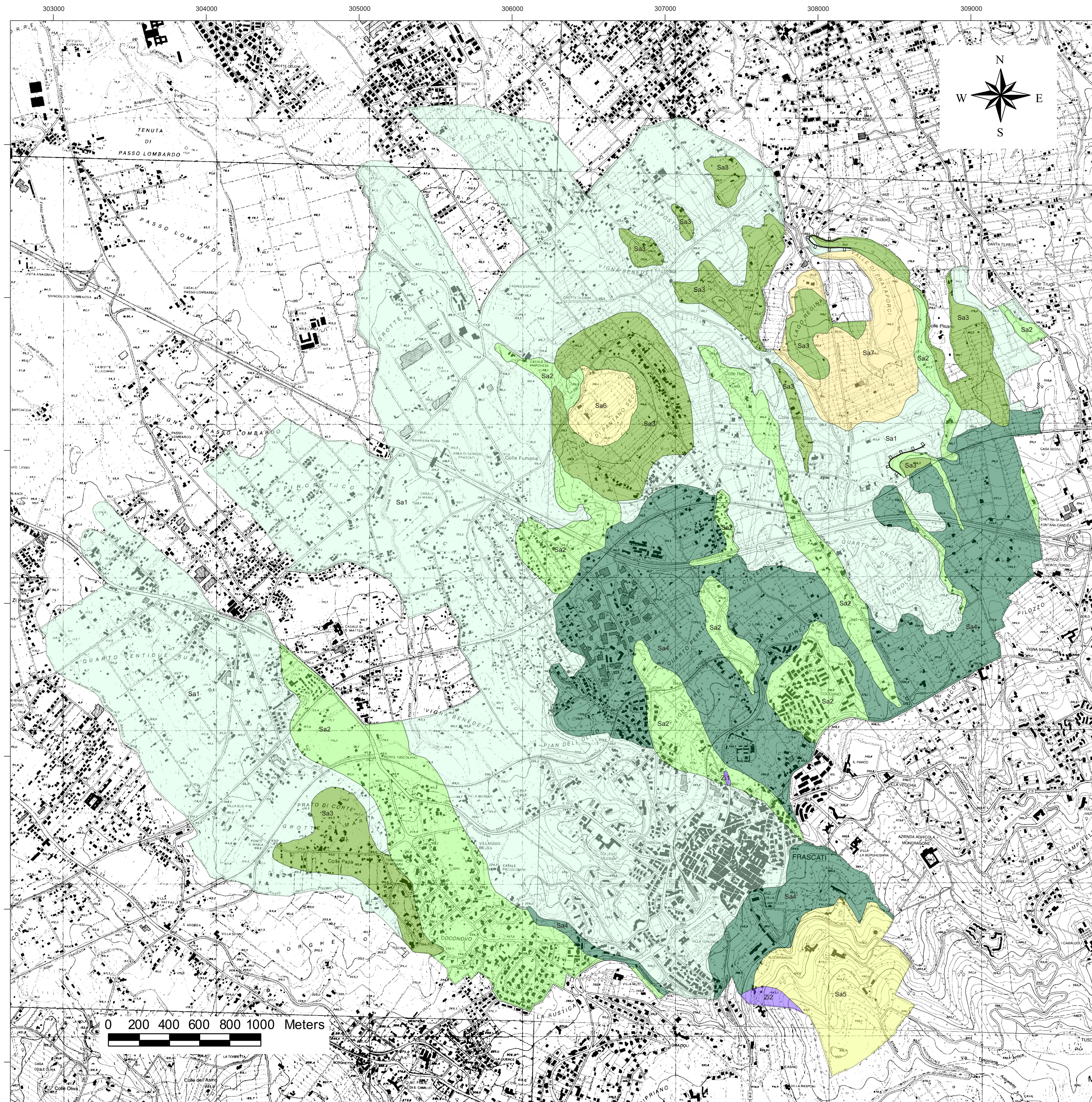


GEOMAGELLAN - Studio geotecnico-geofisico
 Via degli Artisti, n.5 00040 Monte Compatri (Rm)
 www.geomagellan.it

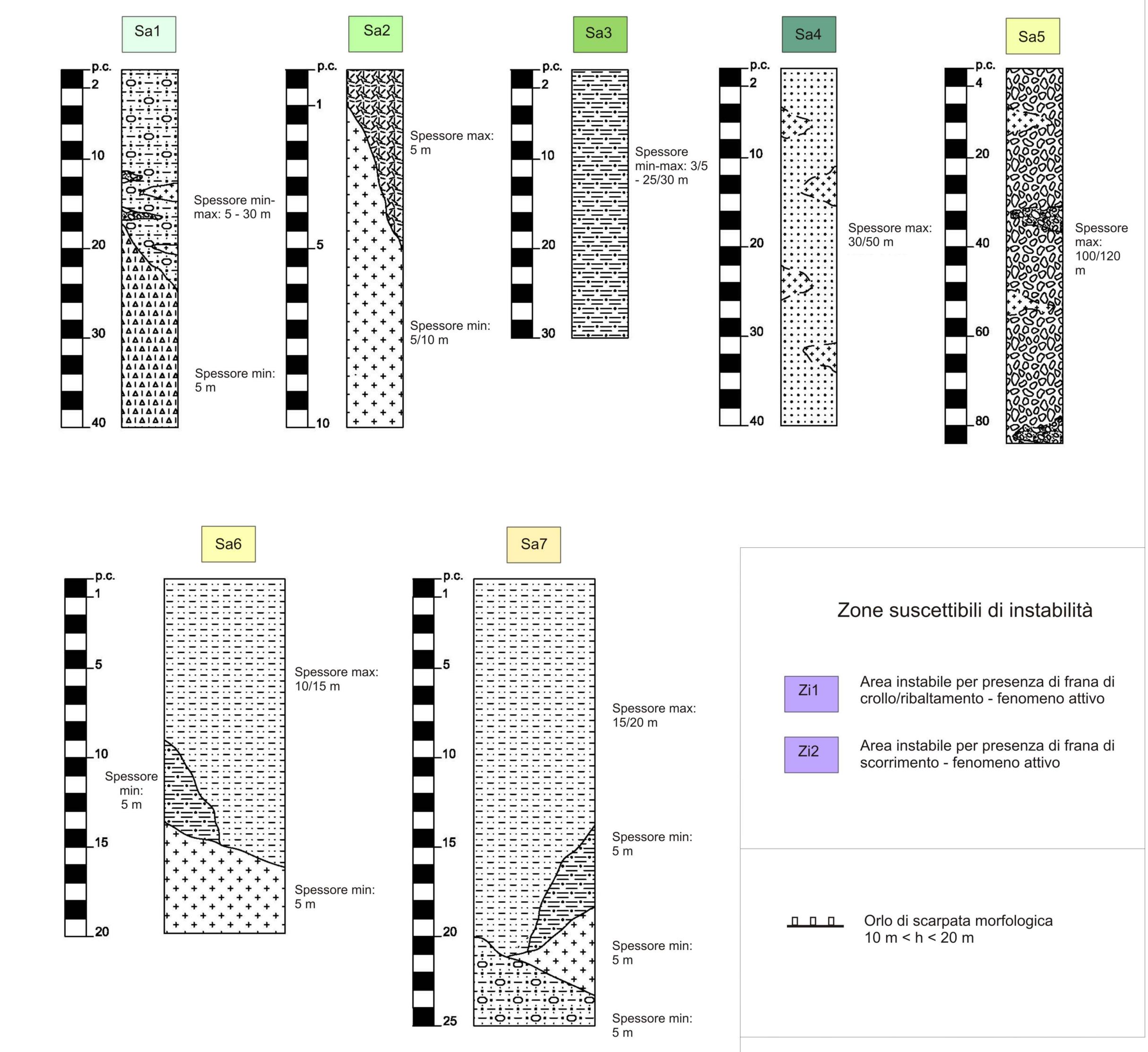
Geol. Pio Sella

Geol. Luca Mengarelli

Geol. Francesco M. Botti



LEGENDA



- Depositi alluvionali e lacustri costituiti da litologie silteoso-argillose ricche di elementi vulcanici. Depositi da sciolti a poco addensati e da poco a moderatamente consistenti. PLEISTOCENE SUP. - OLOCENE.
- Piroclastite costituita da banchi e strati consolidati di peperino delle Unità idromagmatiche di Pantano Secco, Prata Porci e Valle Marciana (manifestazioni eruttive finali) con all'interno blocchi lavici. Depositi molto consistenti. PLEISTOCENE SUPERIORE.
- Piroclastite costituita da lapilli vari colori (viola, gialli, bruni e neri) a matrice sabbiosa-limoso distintamente stratificati con intercalazioni di scorie saldate, di livelli cineritici e di livelli lavici di natura leucitica anche di spessore metrico. In molte zone la formazione si presenta pedogenizzata. Depositi da consistenti a poco consistenti. PLEISTOCENE MEDIO.
- Lave grigio scure leucitiche da porfiriche a microcristalline, da compatte a vacuolari, ricche di cristalli di leucite, clinopirosseno e occasionalmente olivina. La parte sommitale può essere altamente fraturata e/o in blocchi misti al suolo 10 < Jv < 15. PLEISTOCENE MEDIO.
- Piroclastite costituita da scorie e lapilli scoriacei derivata da con di scorie e bocche eruttive eccentriche talvolta sovrastanti ai lapilli vari colori. Presenti intercalazioni di livelli lavici e di bombe e blocchi scoriacei. Depositi da consistenti a molto consistenti. PLEISTOCENE MEDIO.
- Deposito piroclastico massivo a matrice cineritico-lapillosa di colore da marrone a viola a nero, ricco di scorie nere, pomici gialle ed inclusi lavici. Ben evidenti cristalli di leucite, clinopirosseno e biotite. La base del deposito presenta una breccia grossolana con livelli e blocchi lavici. Deposito consistente. PLEISTOCENE MEDIO.
- Deposito piroclastico massivo litoido a matrice cineritico-lapillosa di colore da giallo a rosso a marrone con scorie grigie, pomici gialle ed inclusi lavici. Deposito consistente. PLEISTOCENE MEDIO.